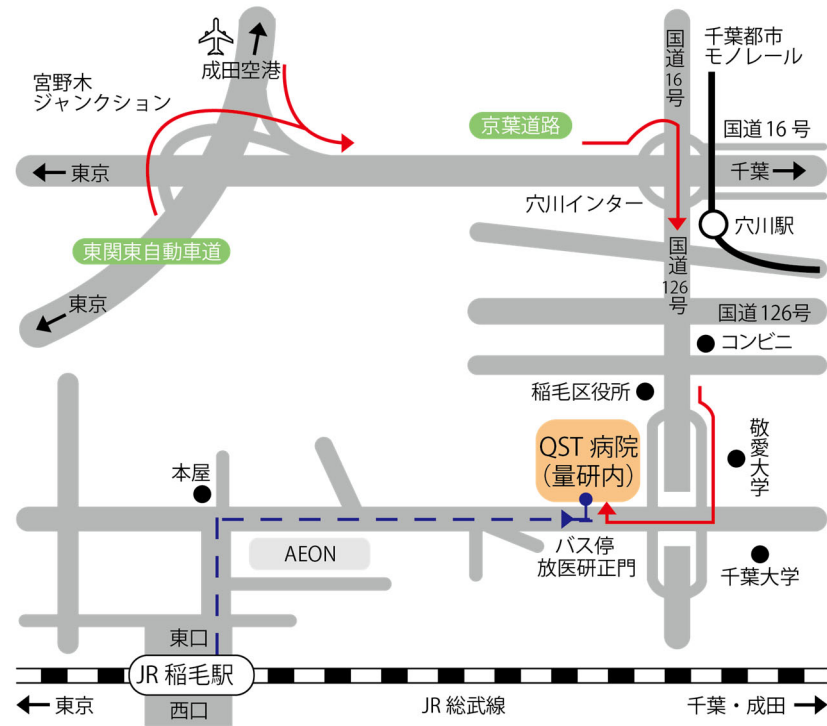


アクセス



公共交通機関ご利用の場合

- ◎JR総武線 稲毛駅（総武線快速・各駅 停車）
 - *JR稲毛駅東口より徒歩10分
 - *JR稲毛駅東口バスターミナル（2番乗り場）よりバス乗車 → 放医研正門下車（山王町行、千葉センター行、ザ・クイーンズガーデン稲毛行）

お車でお越しの場合（駐車場有り ※正門からお入りください）

- *京葉道路：穴川インターより10分（注意：稲毛区役所付近で側道へ）
- *東関東自動車道：宮野木ジャンクション → 京葉道路・穴川インターへ

電話相談

重粒子線治療に関する相談をお電話にて受け付けています。

Tel:043-284-8852

月曜日～金曜日（祝日、休日年末年始は除く）

午前 9:00～11:30 午後 12:30～15:00

国立研究開発法人量子科学技術研究開発機構

QST病院（旧放射線医学総合研究所病院）

Tel:043-206-3306（代表）

〒263-8555 千葉県千葉市稲毛区穴川4-9-1

当院ホームページ【<https://www.nirs.qst.go.jp/hospital/>】

当院ホームページは
こちらから！！



重粒子線治療をお受けになりたい方へ

国立研究開発法人量子科学技術研究開発機構

QST病院



重粒子線治療とは

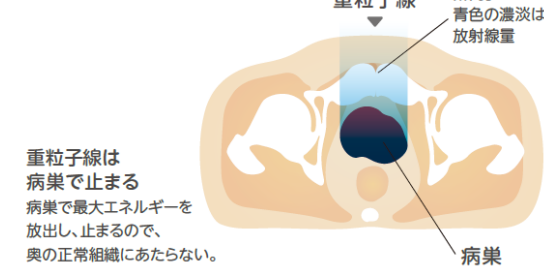
- ▷一般の放射線治療と比べ、**がん病巣に集中して照射**できます。
- ▷一般の放射線が効きにくいがんにも**効果**があります。
- ▷**短い治療期間**で治療できます。通院での治療も可能です。

重粒子線とエックス線の線量分布比較

エックス線の場合

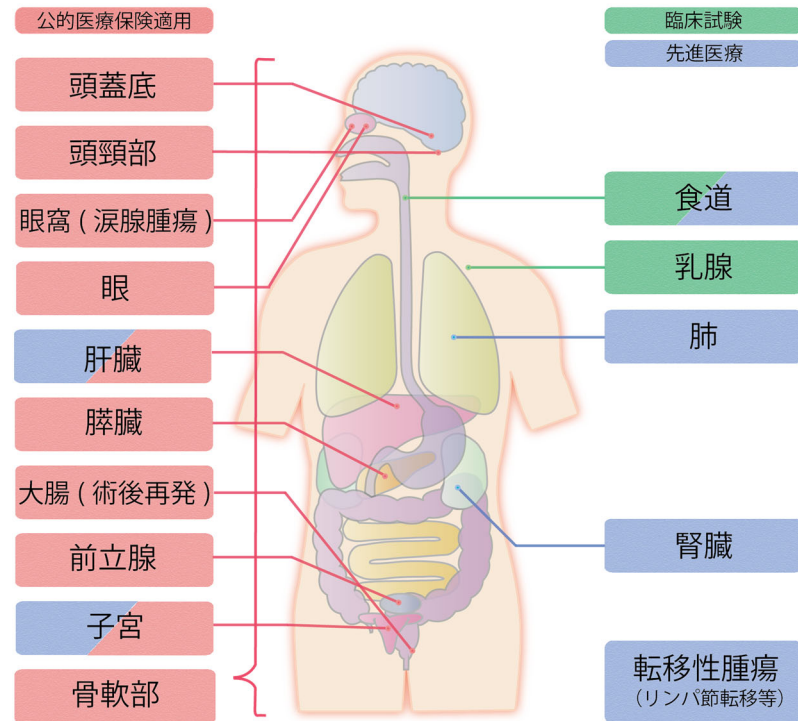


重粒子線の場合



適応となる疾患・照射期間の目安

(2022年4月現在)



【保険診療として治療されている疾患】

手術による根治的な治療が困難な疾患が対象となります。(前立腺がんをのぞく)

- **頭頸部がん**
鼻・副鼻腔・唾液腺等・・・4週間
涙腺がん・・・3週間
眼腫瘍(悪性黒色腫)・・・1週間
- **肝臓がん**・・・2日～3週間
- **膵臓がん**・・・3週間
- **大腸がん(術後再発)**・・・4週間
- **前立腺がん**・・・3週間
- **子宮がん(頸部腺癌)**・・・5週間
- **骨軟部腫瘍**・・・4週間

【先進医療として治療されている疾患】

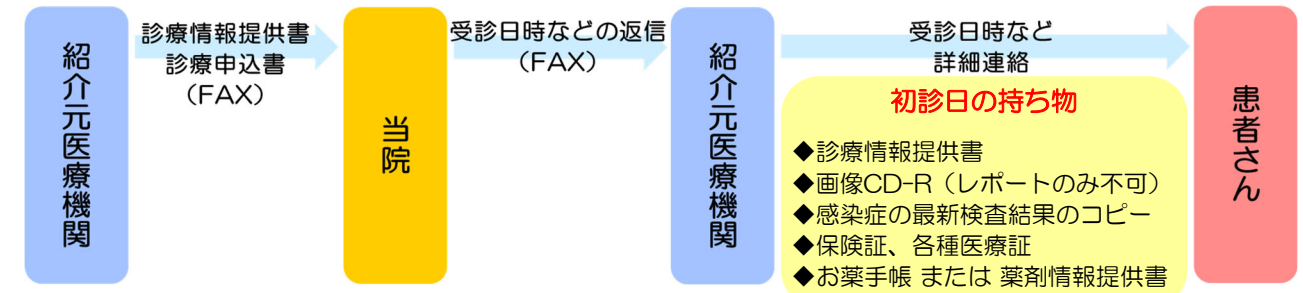
- **食道がん(I期)**・・・3週間
- **肺がん(非小細胞型)**
局所進行がん・・・4週間
I期のがんは1日～3週間
- **腎臓がん**・・・3週間
- **肺転移・肝転移**・・・1日～3週間
- **リンパ節転移**・・・3週間～4週間
- **その他、学会の統一方針で定められたもの**・・・2日～5週間

【臨床試験として治療されている疾患】

- **食道がん(Ⅱ・Ⅲ期、手術前の照射)**・・・2週間
- **乳がん**・・・1週間

受診について

当院での治療は、全て医療機関からの紹介、予約制となっています。重粒子線治療を希望される方は、かかりつけの医療機関の医師にご相談ください。

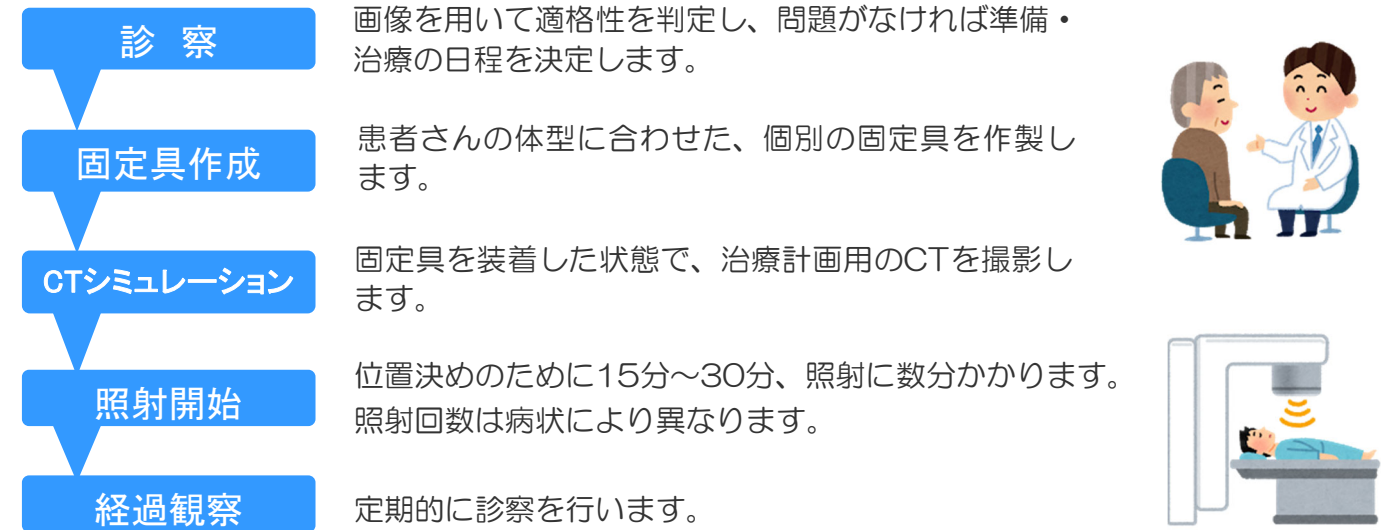


FAX送付先：043-206-3439 (地域医療連携室)
電話相談：043-284-8852 (詳細は裏面を参照)

※そのほか特定の疾患や病歴により必要となるものは個別にご案内します。

治療の流れについて

重粒子線治療では、正確な照射を行うために、治療前に患者さんに合った治療方針をしっかりと検討したうえで、固定具作成や治療計画作成のためのCT撮影を行います。(固定具作成から治療開始まで約1週間かかります。)



治療費について

保険診療の場合

前立腺の場合160万円、その他の保険適用が認められている疾患については237.5万円となっており、これに診療費や入院費などを含めた金額からお持ちの保険証によって1割～3割の負担額となります。また、高額療養費*の制度もご利用いただけます。(※詳しくは、ご加入の医療保険又はお住まいの自治体にお問い合わせください。)

先進医療の場合

食道、肺、腎臓、転移性腫瘍、その他学会の統一方針で定められた疾患については、先進医療となります。先進医療の技術料は314万円(税込)で全額自己負担となります。技術料以外の診療費や入院費についてはお持ちの保険証がご利用いただけます。

